

## Referenzen

# Projektmanagement/Projektsteuerung Verfahrensbetreuung VgV

Stand: Juli 2022

Ansprechpartner:

Dr.-Ing. Werner Backes  
Geschäftsführender Gesellschafter  
Sachverständiger für Nachhaltiges Bauen (SHB)  
DGNB- und BNB-Auditor  
Tel.: +49 681 99 20 10 1  
E-Mail: [w.backes@wpw.de](mailto:w.backes@wpw.de)

Dipl.-Ing. Stefanie Schwarz  
Fachbereichsleiterin Projektmanagement  
Tel.: +49 681 99 20 11 3  
E-Mail: [s.schwarz@wpw.de](mailto:s.schwarz@wpw.de)

Für ausführliche Informationen zu den einzelnen Projekten stehen wir Ihnen unter oben genannten Telefonnummern gerne zur Verfügung.



Quelle: Talsperrenverband Nonnweiler

**Neubau einer Wasseraufbereitungsanlage und einer Druckerhöhungsanlage**

Auftraggeber: Talsperrenverband Nonnweiler  
 Bearbeitungszeit: Januar 2022 – Juni 2022  
 Leistungen: Betreuung des Verhandlungsverfahrens mit Teilnahmewettbewerb für eine Generalplanung, bestehend aus Objektplanung Ingenieurbauwerke Tragwerksplanung Planung Technische Ausrüstung



Quelle: Bochem.Schmitt Architekten, Merzig

**Neubau einer Kindertagesstätte in Mettlach**

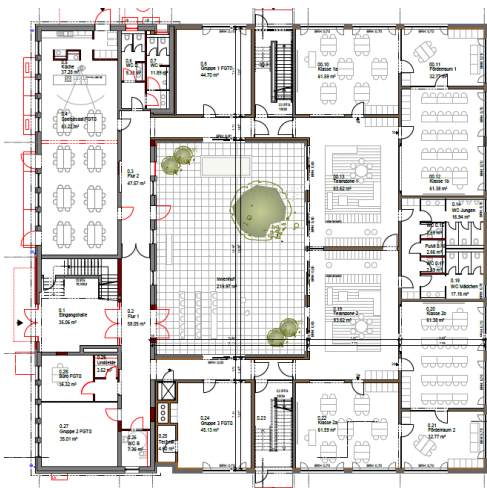
Auftraggeber: Gemeinde Mettlach  
 Bearbeitungszeit: seit Januar 2022  
 Leistungen: Projektsteuerung



Quelle: Planungsgesellschaft Jörg Kühn mbH

**Erweiterungsbau der Freiwilligen Ganztagschule Lockweiler**

Auftraggeber: Stadt Wadern  
 Bearbeitungszeit: seit Juni 2021  
 Hinweis: Nachhaltigkeitszertifizierung DGNB  
 Leistungen: Projektmanagement sowie Betreuung der europaweiten VgV-Verfahren für Objektplanung Ingenieurbauwerke Tragwerksplanung Planung Technische Ausrüstung



Quelle: Planungsgesellschaft Jörg Kühn, Eppelborn

**Erweiterung der Grundschule Nohfelden Standort Sötern**

Auftraggeber: Gemeinde Nohfelden  
 Bearbeitungszeit: Dezember 2019 - 2023  
 Hinweis: Nachhaltigkeitszertifizierung DGNB Cluster-Grundschule  
 Leistungen: Projektmanagement sowie Betreuung der europaweiten VgV-Verfahren für Objektplanung Gebäude Tragwerksplanung Planung Technische Ausrüstung



Quelle: saarbruecken.de

### Saarländisches Staatstheater, Saarbrücken Sanierung der Fassade und Erneuerung des Steildachs

Auftraggeber: Landesverwaltungsamt  
Staatliche Hochbaubehörde

Bearbeitungszeit: November 2020 – September 2021

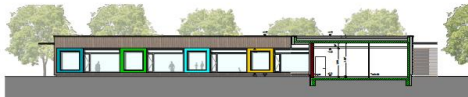
Leistungen: Betreuung des Verhandlungsverfahrens mit Teilnahmewettbewerb für die Objektplanung Gebäude



OSTANSICHT GRUPPENSAULE M1/100



SÜDANSICHT SPERGESAL F.KÜCHE M1/100



Quelle: Planungsgesellschaft Jörg Kühn, Eppelborn

### Erweiterung der Grundschule Oberthal

Auftraggeber: Gemeinde Oberthal

Bearbeitungszeit: seit Juli 2020

Hinweise: Realisierung mit Generalunternehmer aufgrund terminlicher Zwänge

Leistungen: Projektmanagement



Quelle: R+T Verkehrsplanung GmbH, Darmstadt

### Stadtumbau Landstuhl Umgestaltung der Kaiserstraße

Auftraggeber: Sickingenstadt Landstuhl

Bearbeitungszeit: 2020 - 2021

Leistungen: Betreuung des Verhandlungsverfahrens mit Teilnahmewettbewerb für die Planung von Verkehrsanlagen



Quelle: Stadt Trier, Gebäudewirtschaft

### Generalsanierung und partielle Erweiterung der Integrierten Gesamtschule Trier Gebäude L Ludwig-Simon

Auftraggeber: Stadt Trier

Bearbeitungszeit: Februar 2020 - November 2020

Leistungen: Betreuung der Verhandlungsverfahren mit Teilnahmewettbewerb für Objektplanung Gebäude und Planung Technische Ausrüstung Tragwerksplanung



Quelle: www.ccsaar.de

### **Erweiterung Congress-Centrum Saar**

Auftraggeber: Congress-Centrum Saar GmbH  
Bearbeitungszeit: März - September 2020  
Leistungen: Betreuung eines Verhandlungsverfahrens mit Teilnahmewettbewerb für die Erstellung einer vertiefenden Machbarkeitsstudie in der Objektplanung Gebäude und der Planung der Technischen Ausrüstung



### **Freiwillige Ganztagschule Hemmersdorf Errichtung einer Mensa**

Auftraggeber: Gemeinde Rehlingen-Siersburg  
Baukosten: ca. 725.000,- € brutto  
Bauzeit: März 2020 - August 2020  
Hinweis: Förderprogramme:  
Bildung und Betreuung II  
Kommunalinvestitionsförderungsgesetz  
Leistungen: Generalmanagement:  
Projektmanagement  
Objektplanung Gebäude  
Planung der Technischen Ausrüstung



### **Grundschule Hemmersdorf Sanierung Turnhalle**

Auftraggeber: Gemeinde Rehlingen-Siersburg  
Baukosten: ca. 140.000,- € brutto  
Bauzeit: November 2019 - Januar 2020  
Leistungen: Generalmanagement:  
Projektmanagement  
Objektplanung Gebäude  
Planung der Technischen Ausrüstung



### **Kulturhalle Rehlingen - Sanierung Duschraum**

Auftraggeber: Gemeinde Rehlingen-Siersburg  
Baukosten: ca. 150.000,- € brutto  
Bauzeit: Oktober 2019 - Dezember 2019  
Hinweis: Förderprogramm Ländliche Entwicklung  
Leistungen: Generalmanagement:  
Projektmanagement  
Objektplanung Gebäude  
Planung der Technischen Ausrüstung



**Grundschule der Gemeinde Nohfelden  
Machbarkeitsstudie für einen Neubau**

Auftraggeber: Gemeinde Nohfelden  
Bearbeitungszeit: August 2018 - Februar 2019  
Leistungen: Erstellung einer Machbarkeitsstudie für den Neubau einer Grundschule



**IHK Saarland, Saarbrücken  
Energetische Fassadensanierung**

Auftraggeber: IHK des Saarlandes, Saarbrücken  
Baukosten: ca. 12,0 Mio. € brutto  
Status: nicht umgesetzt  
Leistungen: Teilleistungen Projektmanagement



**Hochschule für Technik und Wirtschaft des Saarlandes  
Zentralgebäude**

Auftraggeber: Landesbank Saar, Saarbrücken  
Baukosten: ca. 17,9 Mio. € brutto  
Bauzeit: 2016 - 2018  
Leistungen: Baucontrolling



**WPW GmbH, Saarbrücken  
Neugestaltung Parkplatz**

Auftraggeber: RZVK, Saarbrücken  
Baukosten: ca. 173.000 € brutto  
Bauzeit: 2015 - 2016  
Leistungen: Projektmanagement  
Objektplanung



Quelle: atelier PRO, Den Haag

### **Neubau Verwaltungsgebäude der IKK Südwest, Quartier Eurobahnhof Saarbrücken**

Auftraggeber: IKK Südwest, Saarbrücken  
Baukosten: ca. 60 Mio. € brutto  
Bauzeit: 2016 - 2020  
Hinweis: Verwaltungsgebäude für ca. 1000 Mitarbeiter  
Leistungen: Kombiniertes Projekt- und Nachhaltigkeitsmanagement



### **Neubau Wohnpark am Hardtberg, Bonn**

Auftraggeber: Impasio Immobilienmanagement GmbH  
Zweibrücken  
Baukosten: ca. 30,0 Mio. € brutto  
Bauzeit: 2015 - 2017  
Leistungen: Projektmanagement



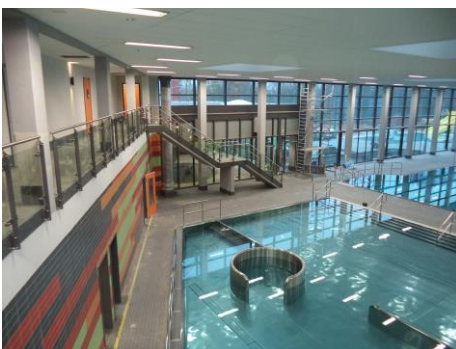
### **WPW GmbH, Saarbrücken Erweiterung des Bürogebäudes**

Auftraggeber: RZVK, Saarbrücken  
Baukosten: ca. 3,5 Mio. € brutto  
Bauzeit: 2015 - 2016  
Leistungen: Projektmanagement  
Nachhaltigkeitsmanagement  
Objektplanung Gebäude  
Planung der Technischen Ausrüstung



### **ÖPNV-Verknüpfungspunkt am Bahnhof Türkismühle**

Auftraggeber: Gemeinde Nohfelden  
Baukosten: ca. 5,2 Mio. € brutto  
Bauzeit: 2013 - 2016  
Leistungen: Projektmanagement



### **Kombibad Homburg**

Auftraggeber: Landesbank Saar, Saarbrücken  
Baukosten: ca. 20,8 Mio. € brutto  
Bauzeit: 2013 - 2015  
Leistungen: Baucontrolling



#### **Neubau 4. Pavillon, Saarbrücken**

Auftraggeber: Stiftung Saarländischer Kulturbesitz  
Saarbrücken  
Baukosten: ca. 29,4 Mio. € brutto  
Bauzeit: 2011 - 2014  
Leistungen: Controlling



#### **Neubau Fachmarktzentrum, Kaiserslautern**

Auftraggeber: Berlinovo Immobilien GmbH  
Berlin  
Baukosten: ca. 14,0 Mio. € brutto  
Bauzeit: 2011 - 2014  
Leistungen: Projektmanagement



#### **Sanierung der "Staatlichen Förderschule körperliche und motorische Entwicklung", Püttlingen**

Auftraggeber: Amt für Bau u. Liegenschaften  
Saarbrücken  
Baukosten: ca. 2,85 Mio. € brutto  
Bauzeit: 2010 - 2012  
Hinweis: Umbau bei laufendem Betrieb  
Leistungen: Projektsteuerung



#### **Hochschule der Bildenden Künste Saar, Saarbrücken Energetische Sanierung**

Auftraggeber: Amt für Bau u. Liegenschaften  
Saarbrücken  
Baukosten: ca. 1,6 Mio. € brutto  
Bauzeit: 2010 - 2012  
Hinweis: Realisierung von Teilabschnitten in  
sehr kurzen Zeiträumen  
Leistungen: Projektmanagement



### **Neubau Stadtbahnwerkstatt mit Abstellanlage, Saarbrücken-Brebach**

Auftraggeber: Stadtbahn Saar GmbH  
Baukosten: ca. 30,0 Mio. € brutto  
Bauzeit: 2010 - 2012  
Hinweis: Einstieg in laufendes Projekt bei schwierigen Randbedingungen  
Leistungen: Projektmanagement



### **Umbau und energetische Sanierung Finanzgericht und Staatsanwaltschaft Saarbrücken**

Auftraggeber: Amt für Bau u. Liegenschaften Saarbrücken  
Baukosten: ca. 1,85 Mio. € brutto  
Bauzeit: 2010 - 2011  
Hinweis: Umbau bei laufendem Betrieb  
Leistungen: Projektsteuerung



### **Hochschule für Musik Saar Umnutzung Alte Kirche St. Johann, Saarbrücken**

Auftraggeber: Amt für Bau u. Liegenschaften Saarbrücken  
Baukosten: ca. 1,8 Mio. € brutto  
Bauzeit: 2010 - 2011  
Hinweis: Realisierung in sehr kurzer Zeit  
Leistungen: Projektsteuerung



### **Umbau und Sanierung Finanzamt Saarlouis**

Auftraggeber: Amt für Bau u. Liegenschaften Saarbrücken  
Baukosten: ca. 8,2 Mio. € brutto  
Bauzeit: 2009 - 2015  
Hinweis: Komplexe Schadstoffentsorgung;  
Leistungen: Projektsteuerung





**Sanierung Geb. E2 4 – Institutsgebäude  
Mathematik  
an der Universität des Saarlandes, Saarbrücken**

Auftraggeber: Amt für Bau u. Liegenschaften  
Saarbrücken  
Baukosten: ca. 4,0 Mio. € brutto  
Bauzeit: 2009 - 2013  
Hinweis: Energetische und  
brandschutztechnische Sanierung  
eines  
unter Denkmalschutz stehenden  
Gebäudes



**Neubau Verfügungsgebäude für angewandte  
Ingenieurwissenschaften der Universität des  
Saarlandes, Saarbrücken**

Auftraggeber: Amt für Bau u. Liegenschaften  
Saarbrücken  
Baukosten: ca. 6,9 Mio. € brutto  
Bauzeit: 2009 - 2012  
Hinweis: Modifiziertes GU-Verfahren  
Leistungen: Projektsteuerung



**Neubau Praktikumsgebäude für die Anorganische  
Chemie der Universität des Saarlandes,  
Saarbrücken**

Auftraggeber: Amt für Bau u. Liegenschaften  
Saarbrücken  
Baukosten: ca. 7,3 Mio. € brutto  
Bauzeit: 2009 - 2012  
Leistungen: Projektsteuerung  
Durchführung VOF-Verfahren



**Umbau und energetische Sanierung Amtsgericht  
Saarbrücken, Nebenstelle Heidenkopferdell**

Auftraggeber: Amt für Bau u. Liegenschaften  
Saarbrücken  
Baukosten: ca. 3,84 Mio. € brutto  
Bauzeit: 2009 - 2011  
Hinweis: Umbau bei laufendem Betrieb  
Leistungen: Projektsteuerung



### **Hochschule für Technik und Wirtschaft des Saarlandes, Saarbrücken Maßnahmen im Rahmen des Konjunkturpakets II**

Auftraggeber: Amt für Bau u. Liegenschaften  
Saarbrücken

Baukosten: ca. 4,0 Mio. € brutto

Bauzeit: 2009 - 2011

Hinweis: Realisierung im laufenden Betrieb

Leistungen: Projektsteuerung



### **Denkmalgerechte Sanierung des Ensembles Ludwigsplatz und verschiedene Baumaßnahmen in der Staatskanzlei des Saarlandes, Saarbrücken**

Auftraggeber: Amt für Bau u. Liegenschaften  
Saarbrücken

Baukosten: ca. 4,8 Mio. € brutto

Bauzeit: 2009 - 2011

Hinweis: Hohe Anforderungen  
Denkmalpflege;  
Durchführung Auswahlverfahren



### **Energetischer Masterplan Universität des Saarlandes im Rahmen des Konjunkturpakets II**

Auftraggeber: Amt für Bau u. Liegenschaften  
Saarbrücken

Baukosten: ca. 5,0 Mio. € brutto

Bauzeit: 2009 - 2011

Hinweis: Realisierung im laufenden Betrieb

Leistungen: Projektsteuerung



### **Konjunkturpakt Saar – Investitionsprogramm Hochbau**

Auftraggeber: Amt für Bau u. Liegenschaften  
Saarbrücken

Baukosten: ca. 50,0 Mio. € brutto

Bauzeit: 2009 - 2010

Hinweis: Komplexe Projektorganisation,  
rund 200 Einzelprojekte



### **Justizvollzugsanstalt Saarbrücken Neubau eines Haft- und Werkstattgebäudes**

Auftraggeber: Amt für Bau u. Liegenschaften  
Saarbrücken

Baukosten: ca. 28,0 Mio. € brutto

Bauzeit: 2008 - 2012

Leistungen: Projektsteuerung  
Mitwirkung im juristischen  
Projektmanagement



### **Neubau Forschungsgebäude für die Innere Medizin I sowie José-Carreras-Zentrum für Immun- und Gentherapie, Homburg**

Auftraggeber: Amt für Bau u. Liegenschaften  
Saarbrücken

Baukosten: ca. 5,0 Mio. € brutto

Bauzeit: 2006 - 2007

Hinweis: Internetgestützte Projektabwicklung

Leistungen: Projektsteuerung



### **Saarländischer Landtag, Saarbrücken Grundlegende Sanierung des Hauptgebäudes und Modernisierung des Fraktionsgebäudes**

Auftraggeber: Amt für Bau u. Liegenschaften  
Saarbrücken

Baukosten: ca. 12,8 Mio. € brutto

Bauzeit: 2004 - 2011

Hinweis: Internetgestützte Projektabwicklung

Leistungen: Projektsteuerung